

木の魅力を生かし 温もりとくつろぎを あたえる住まい



ひとまわり大きな浴槽で
足を伸ばして、
ゆったりくつろげます



おしゃれなドアは
空け放しておくと
惜しいインテリアです。



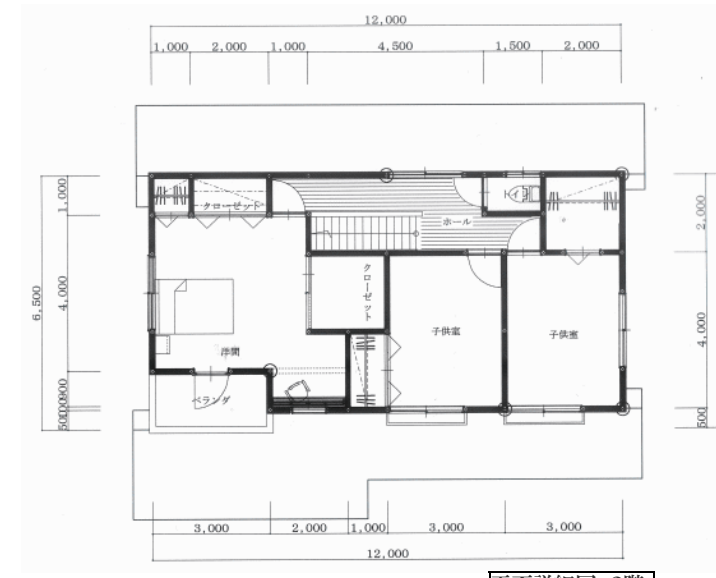
キッチン角のホルクボードは
家族との連絡事項を!!



上品な飾り棚



和と洋をうまく組合せた玄関ホール
壁は調湿性・防臭性に優れた高千穂 シラス壁!
床の無垢材は、年月が経つほど趣きを感じさせます。



明るい陽ざしを取り入れた居間
夜は、炬燵たつてほんのりと鍋でも
囲みたくくなります。



圧迫感のないゆったりとしたリビング。
家族とのつながりを大切にしながら空間を
仕切ることができるスタイルスクリーン。



面積表		
1階床面積	85.00㎡	25.71坪
2階床面積	69.00㎡	20.87坪
延べ面積	154.00㎡	46.59坪
ベランダ面積	4.50㎡	
インナーポーチ	13.00㎡	
施工面積合計	171.50㎡	51.87坪



書斎コーナーの丸窓は
秋の夜長
読書・パソコンに活躍しそう。

