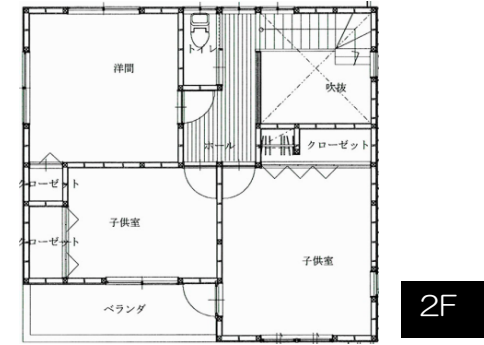
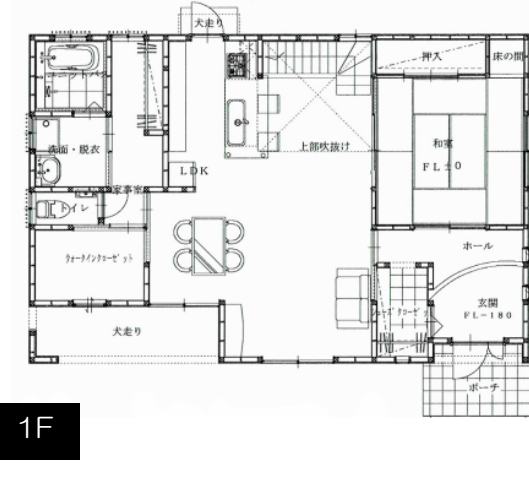


# モダンな南欧風住宅



ハイブリット外装材  
外壁の外装材と耐熱材の間に通気層を設けることにより  
通気性・耐久性を高めました。

## 仕切りがないフルオープンスタイル コミュニケーションがとてもスムーズです。



木の特性をいかした、  
癒しの空間に仕上げます。



祝上棟  
待ちに待った上棟日  
大工さんたちと一緒に『バンザーイ!!』

キッチンというよりも ひとつの家具といった  
雰囲気をもつシステムキッチン。  
シンプル&ナチュラルなLDKの中のアクセント  
カラーであると同時に、皆を引き寄せる力を秘めて  
います。

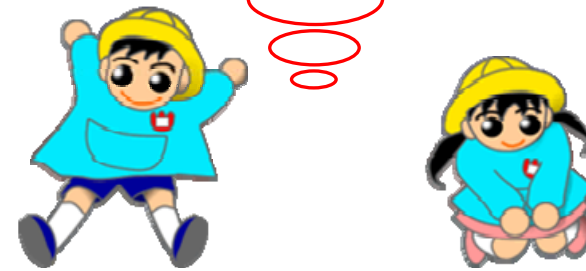
キッチン・ダイニング・リビングをさえぎ  
る壁がいっさいないオープンスタイルは、  
子供たちの様子に気を配ったり後片付け  
をしながら家族の団欒が楽しめます。

間取り・外観にも こだわりましたが、  
一番こだわったものは、やはり材質でし  
ょうか？子供たちには、より快適な空間  
の中ですこやかに成長してもらいたくて、  
化学物質をつかっていない、自然素  
材のものに決めました。

赤を基調にしたフレッシュ感が特  
に気に入ったシステムキッチン。  
明るいトーンのパイン材にとても  
はえるでしょう。  
毎日の調理が楽しくなりそう。



ベランダ手すり  
かわいいでしょ！



内壁はマグマセラミック素材シラスを主成分とした100%自然素材。  
消臭性に優れ、調湿機能が強く室内を快適に保ちます。  
シックハウスも心配なし。



家族の成長と共に、光沢のある  
色に変化していくパイン材は  
とても魅力的です



左官さんの腕の見せ所！  
塗りの壁なら俺にお任せ。



床材・建具は、やさしいとぬくもりに満ちた  
自然素材のパイン材を使用。  
パイン材は、呼吸しています。まるで、森の中  
で暮らすような 安らぎを感じます。